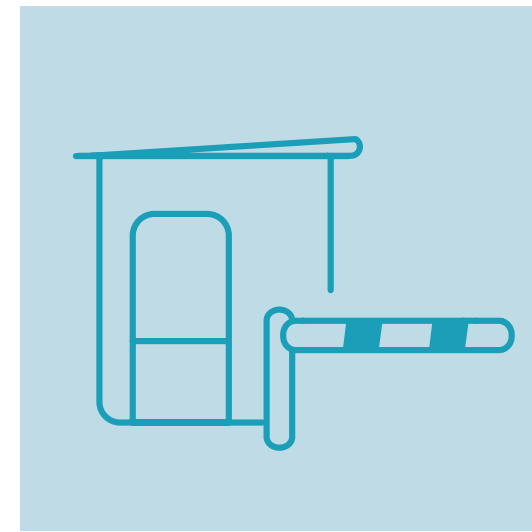




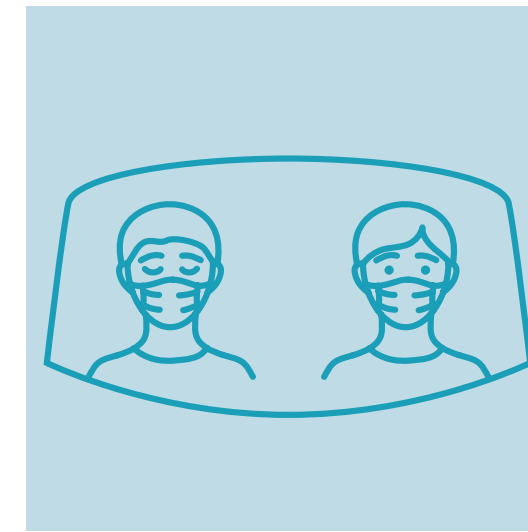
MASKENPFLICHT

im Chemiepark Knapsack während der COVID-19-Pandemie

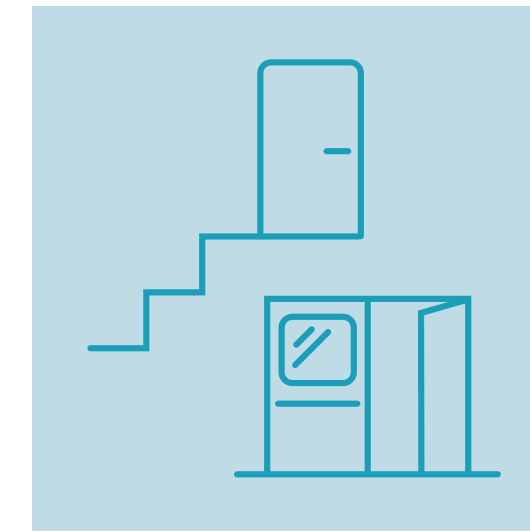
In diesen Bereichen muss immer ein Mund-Nasen-Schutz getragen werden



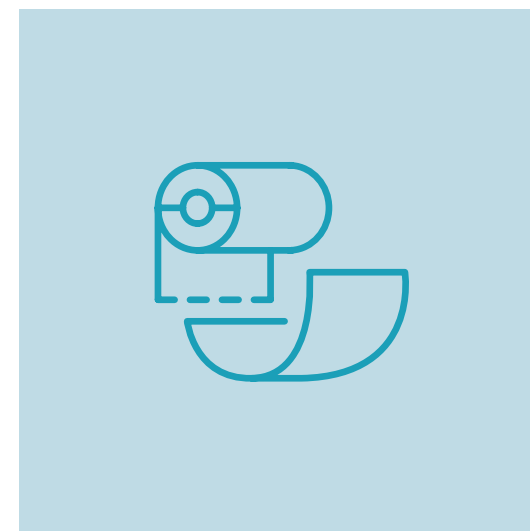
An den Toren Hürth & Knapsack (im Gebäude)



In Fahrzeugen



Eingänge, Flure & Treppen



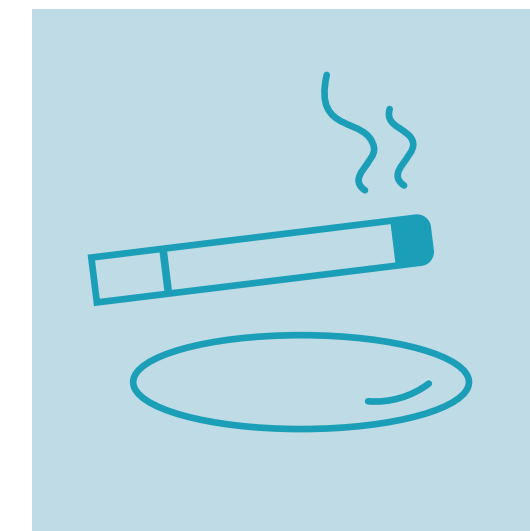
Sanitärbereiche



Umkleiden & Waschhäuser



Kopierräume & Kaffeeküchen



Raucherbereiche

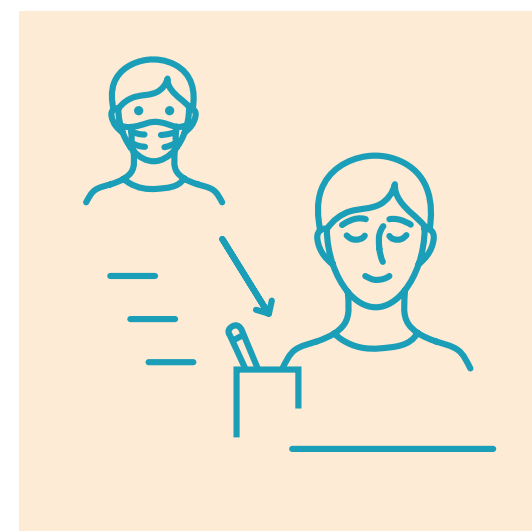


Im Freien soll auf dem Chemiepark-Gelände die Maske bereitgehalten werden

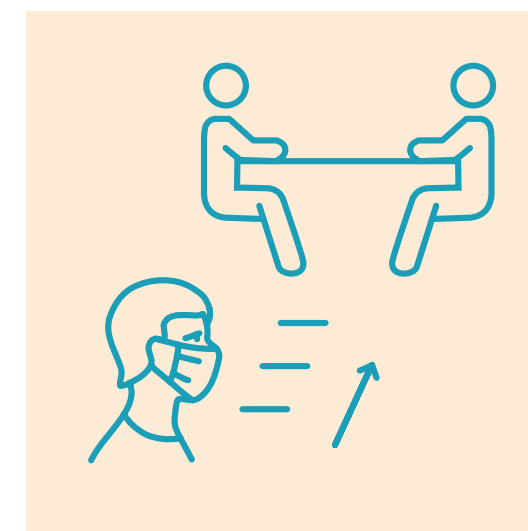
und im Falle einer Ansammlung von Personen (z. B. beim Anstehen in einer Schlange) aufgesetzt werden



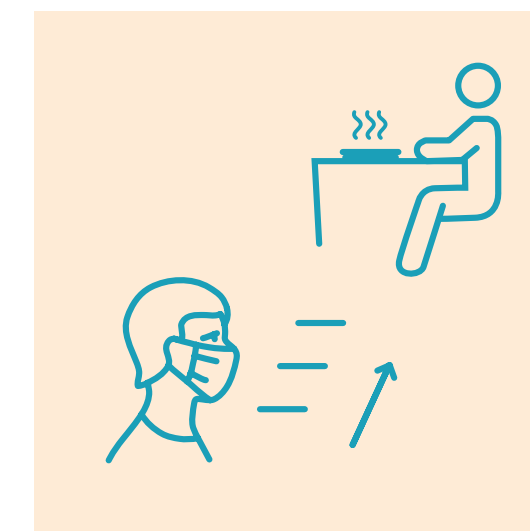
Hier nur bis zum Einnehmen des Sitzplatzes



Büro- & Arbeitsräume sowie Messwarten mit Mehrfachbelegung



Besprechungs- & Pausenräume



Betriebsgastronomie